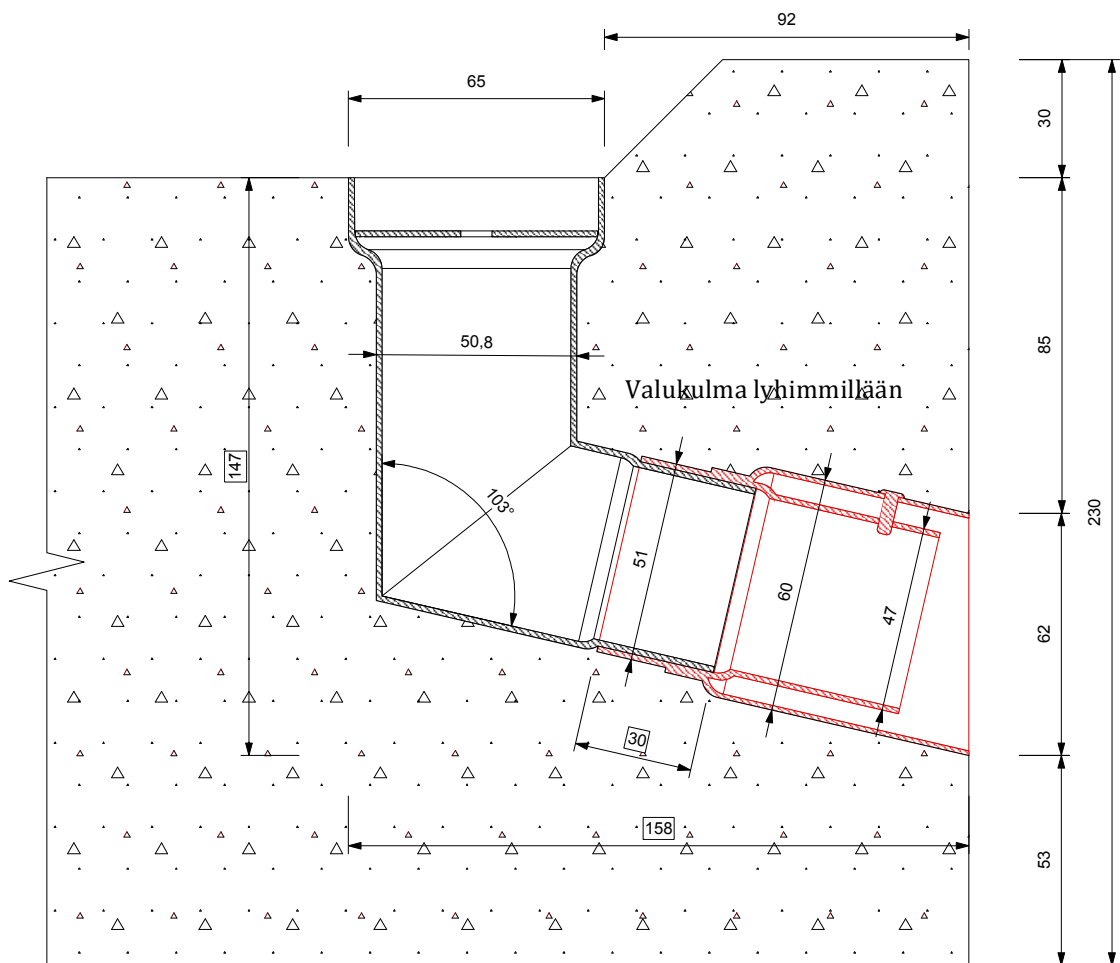
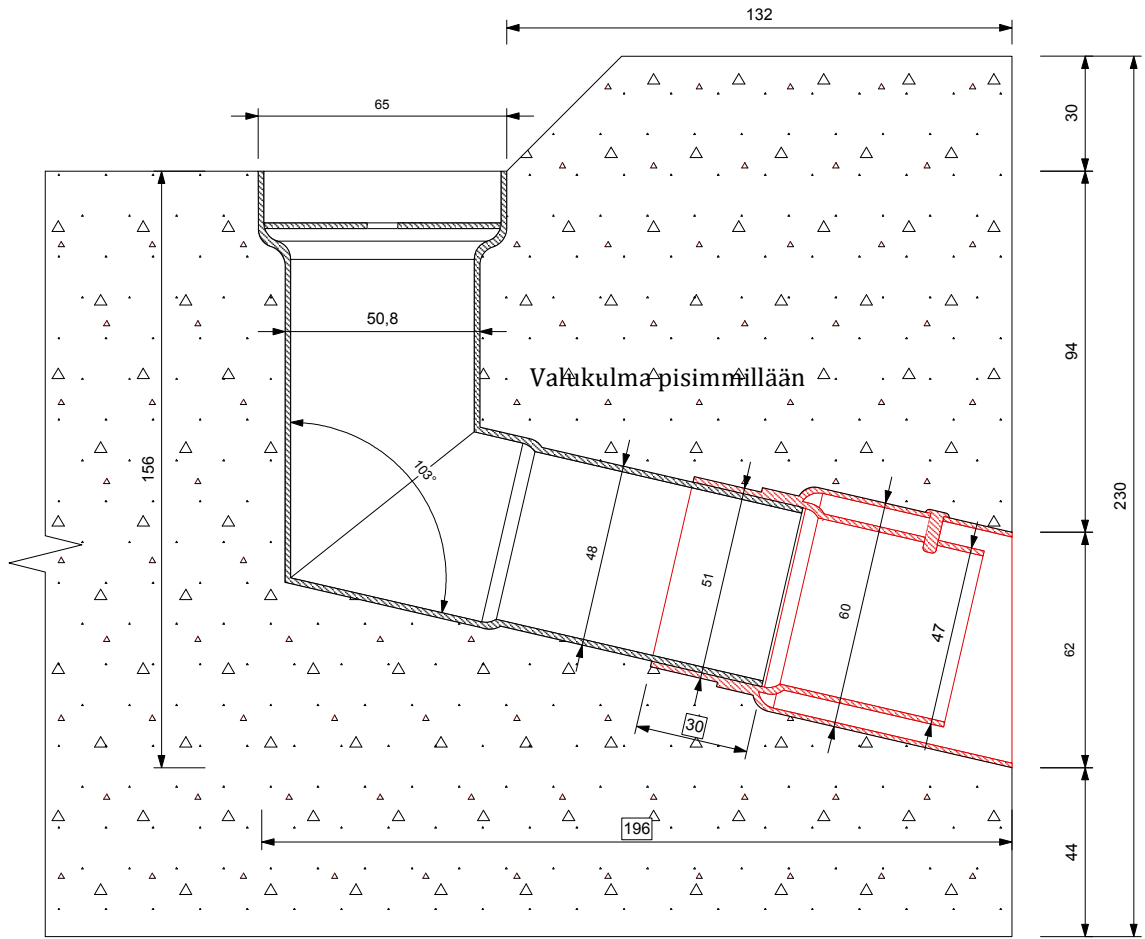


VESISSET	Piir.nro.	Materiaali
	Tuotenro.	RST ainevahvuus 1,5 mm
	Mittakaava	Lisätiedot
		kulman supistettu osa voidaan lyhentää sahaamalla
Otsikko		Piirtäjä
		H.T
		Tarkastaja/aika
		2017
		Kouruset Oy Jussilansu 5 04360 Tuusula p.010 320 3640
		KOURUSET OY

valuputki 50 kulmalla

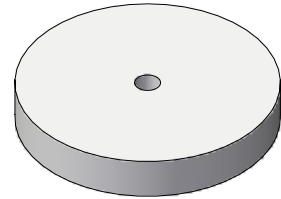


Valuputken + kulman asennus valumuottiin

Vedenpoistojärjestelmän toimivuuden ja ulkonäön kannalta on tärkeää, että valuputki ja kulma on asennettu oikeaan asentoon ja mittatarkasti oikeaan kohtaan. Ensiarvoisen tärkeää on ulosheittäjän mittatarkka sijainti jokaisen päällekkäisen parvekkeen kohdalla.

1. Kaulusrenkas 1 kpl

- pitää kaivon paikallaan vesiurassa
- estää betoniliiman valumisen kaivoon



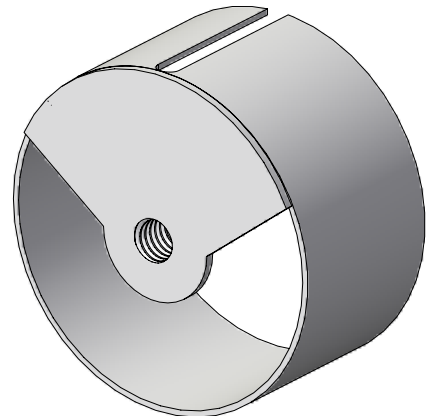
2. Asennusruuvi 5 x 40 mm 1 kpl

- kaulusrenkaan kiinnittämiseen



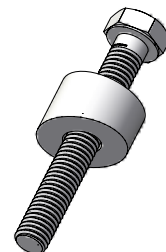
3. Asennuskaulus 1 kpl

- pitää valukulman paikallaan muotin kyljessä
- estää betoniliiman valumisen kaivon kaksoisseinämään



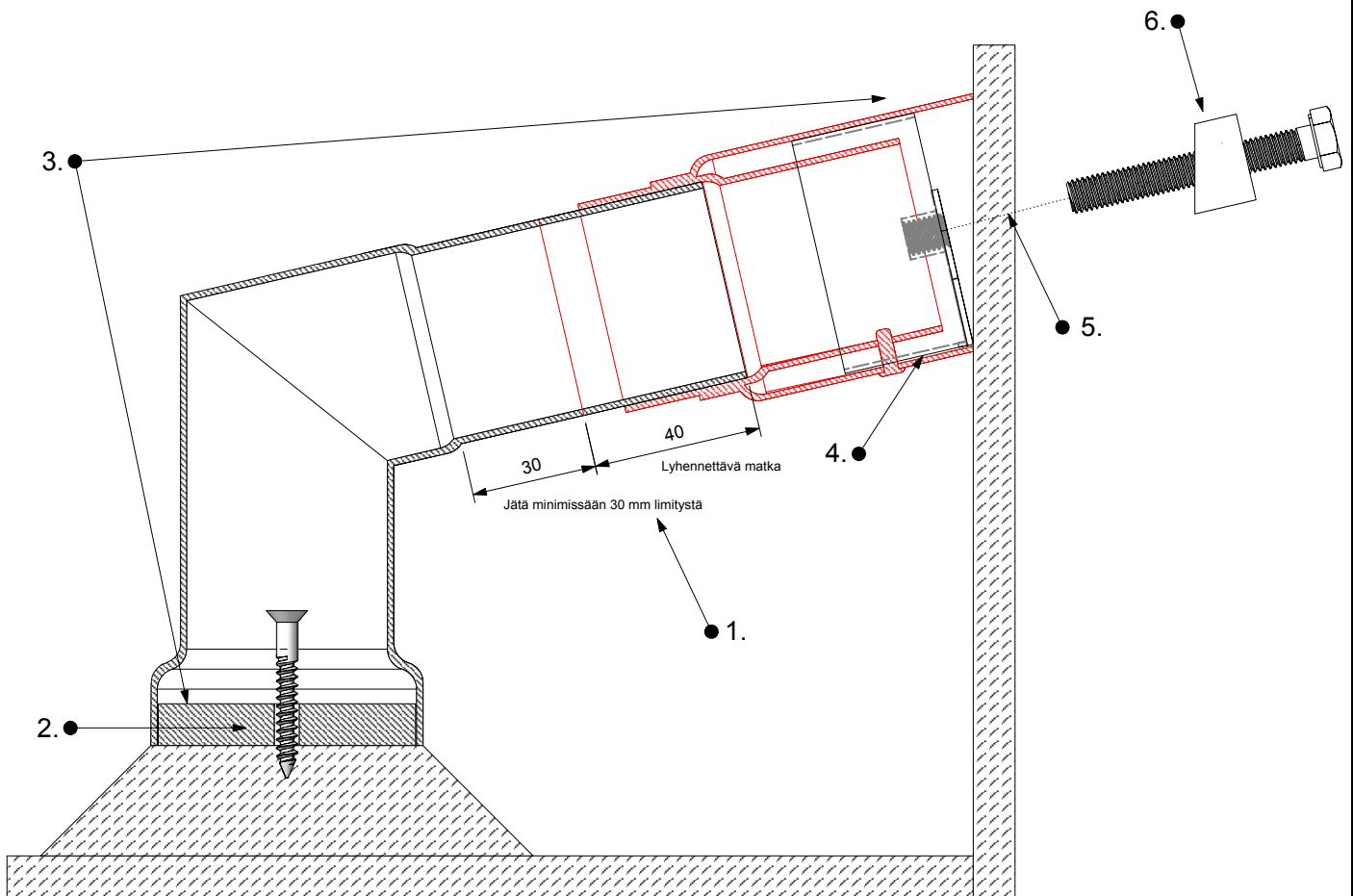
4. Asennusruuvi 8 x 60 mm + holkki

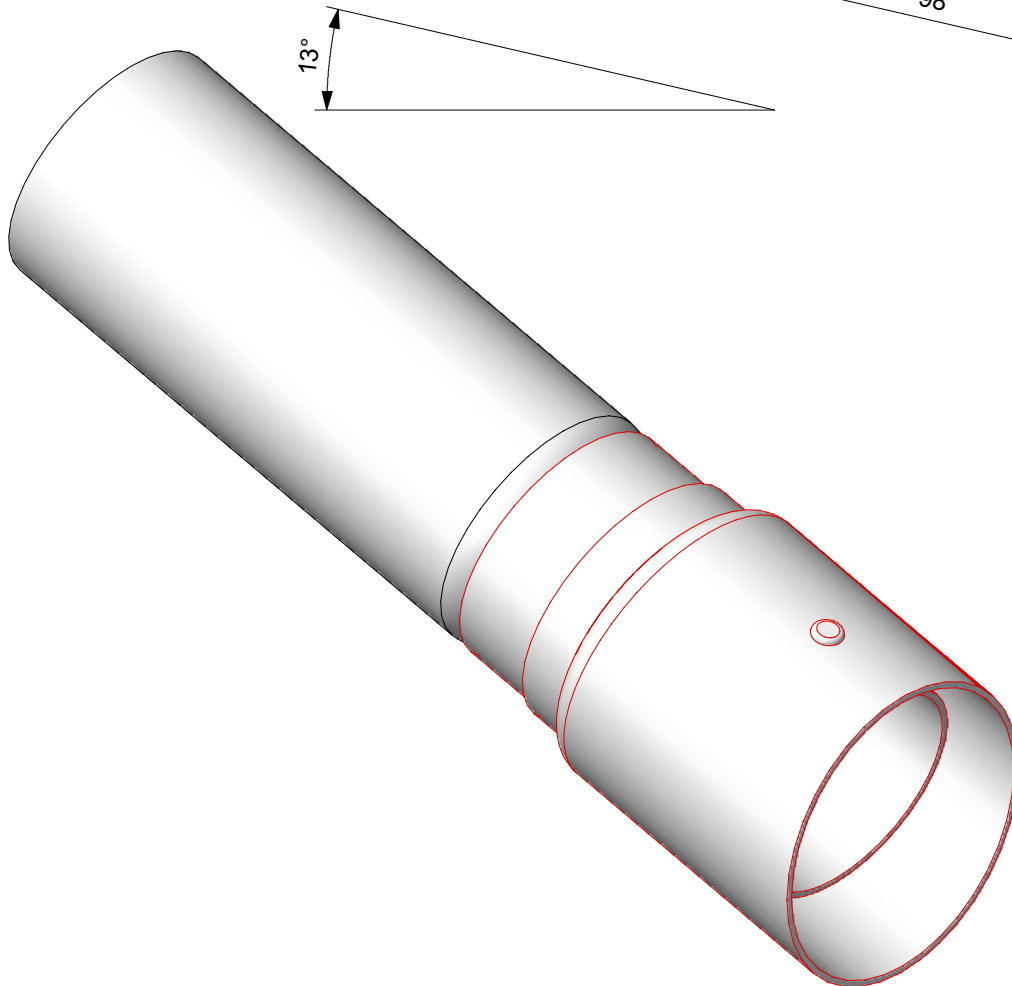
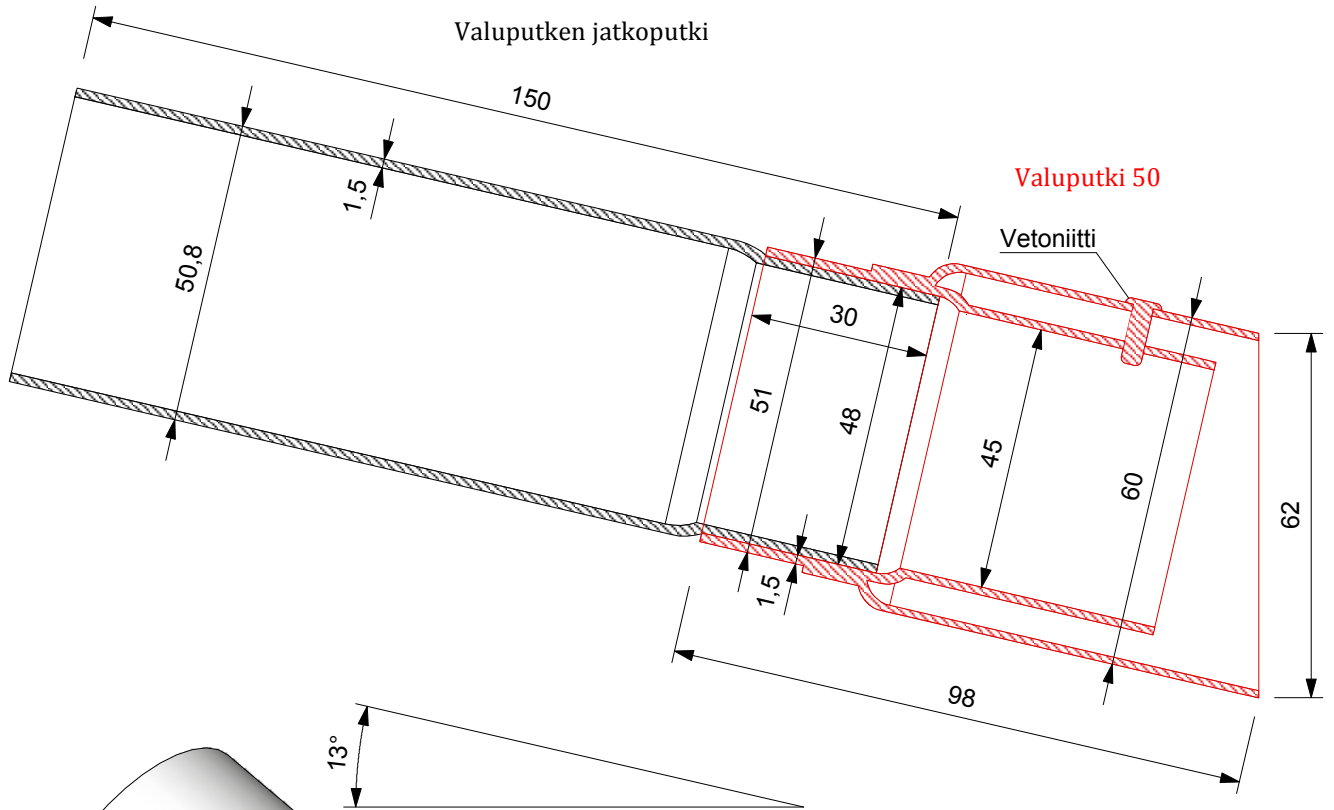
- asennuskaulusen kiinnittämiseksi muottiin



Valuputken + kulman asennus valumuottiin

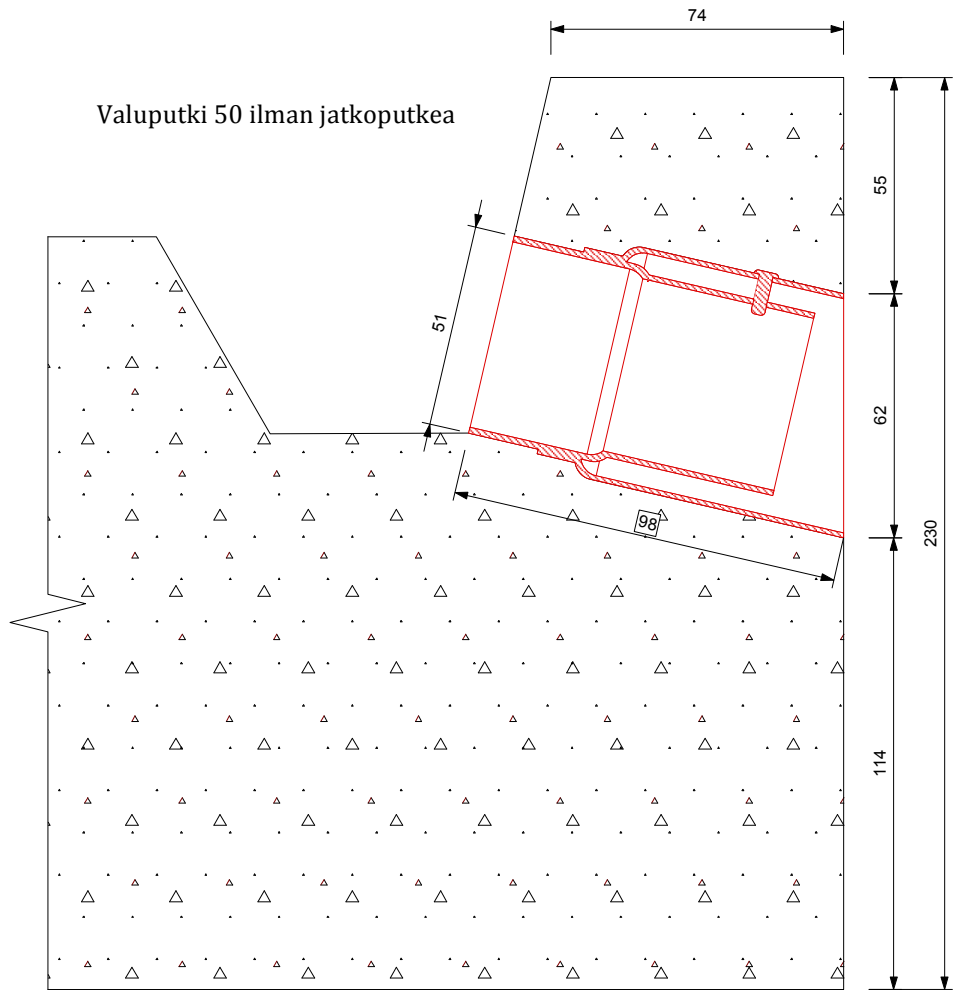
1. Lyhennä valukulma tarvittavaan mittaan siten, että supistettu putki limittyä valuputken sisään n. 30 mm.
2. Asenna kaulusrenkas vesiurakorokkeen päälle yhdellä 5 x 40 mm puuruuvilla.
3. Aseta valukulma kaulusrenkaan päälle ja kohdista valukulman toinen pää muotin kylkeen.
4. Aseta asennuskaulus valukulman kaksoiseinämään.
5. Pora muotin kylkeen 10 mm reikä vinoon, kohdistettuna valukulman sisällä olevan niittimutterin kohdalle.
6. Asenna valukulma kaulusrenkaan päälle ja kiinnitä valukulma muotin kylkeen 8 x 60 mm asennusruuvilla + holkilla.
7. Kiristä asennusruuvi 8 x 60 mm ja varmista kaivon paikallaan pysyminen valun aikana.
8. Muottia purettaessa poista asennusruuvi 8 x 60 mm. Varo vahingoittamasta kaivon sisällä olevaa niittimutteria.
9. Puhdista putken sisäpuoli mahdollisista betonivalumista mahdollisimman nopeasti valun jälkeen, silloin betoni on helpoin poistaa putkesta.
10. Säilytä asennussarja seuraavaa valua varten.



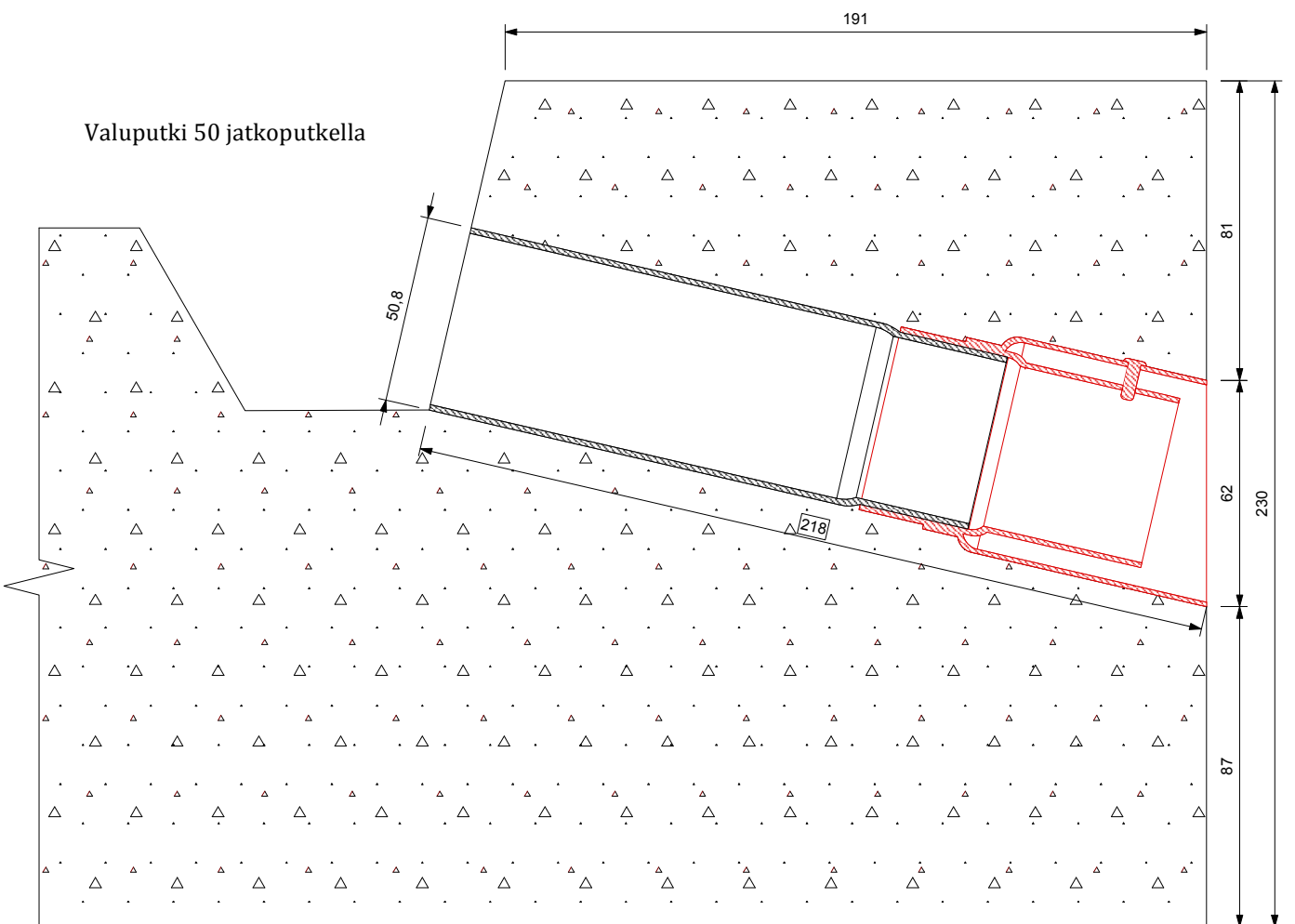


VESISSET	Piir.nro.	Materiaali	RST ainevahvuus 1,5 mm
	Tuotenro.	Lisätiedot	
	Mittakaava	Piirtäjä	H.T
	Otsikko	Tarkastaja/aika	2017
valuputki 50 + jatkoputki		Kouruset Oy Jussilammi 5 04360 Tuusula p.010 320 3640	KOURUSET OY

Valuputki 50 ilman jatkoputkea



Valuputki 50 jatkoputkella



Ennen kuin aloitat valuputken asentamisen muottiin, lyhennä valuputki tai valuputken jatkoputki oikean mittaiseksi. Jatkoputki limittyä valuputken sisään noin 30 mm.

1. Aseta valuputken pienempi pää vesiurakoroketta vasten.
2. Aseta asennuskaulus valukulman kaksoisseinämään.
3. Pora muotin kylkeen 10 mm reikä vinoon, kohdistettuna kauluksen sisällä olevan niittimutterin kohdalle.
4. Kiinnitä valuputki muotin kylkeen 8 x 60 mm asennusruuvilla + holkilla.
5. Kiristä asennusruuvi 8 x 60 mm ja varmista putken paikallaan pysyminen valun aikana.
6. Muottia purettaessa poista asennusruuvi 8 x 60 mm. Varo vahingoittamasta kauluksen sisällä olevaa niittimutteria.
7. Puhdista putken sisäpuoli mahdollisista betonivalumista mahdollisimman nopeasti valun jälkeen, silloin betoni on helpoin poistaa putkesta.
8. Säilytä asennussarja seuraavaa valua varten.

