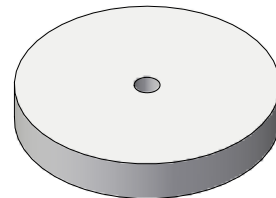


Vesiset valusatulan asennus valumuottiin

1. Kaulusrenkas 1 kpl

- pitää valukulman paikallaan vesiturassa
- estää betoniliiman valumisen putkeen



2. Asennusruuvi 5 x 40 mm 1 kpl

- kaulusrenkaan kiinnittämiseen



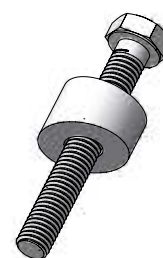
3. Asennuskaulus 1 kpl

- pitää valusatulan paikallaan muotin kyljessä
- estää betoniliiman valumisen kaivon kaksoiseinämään

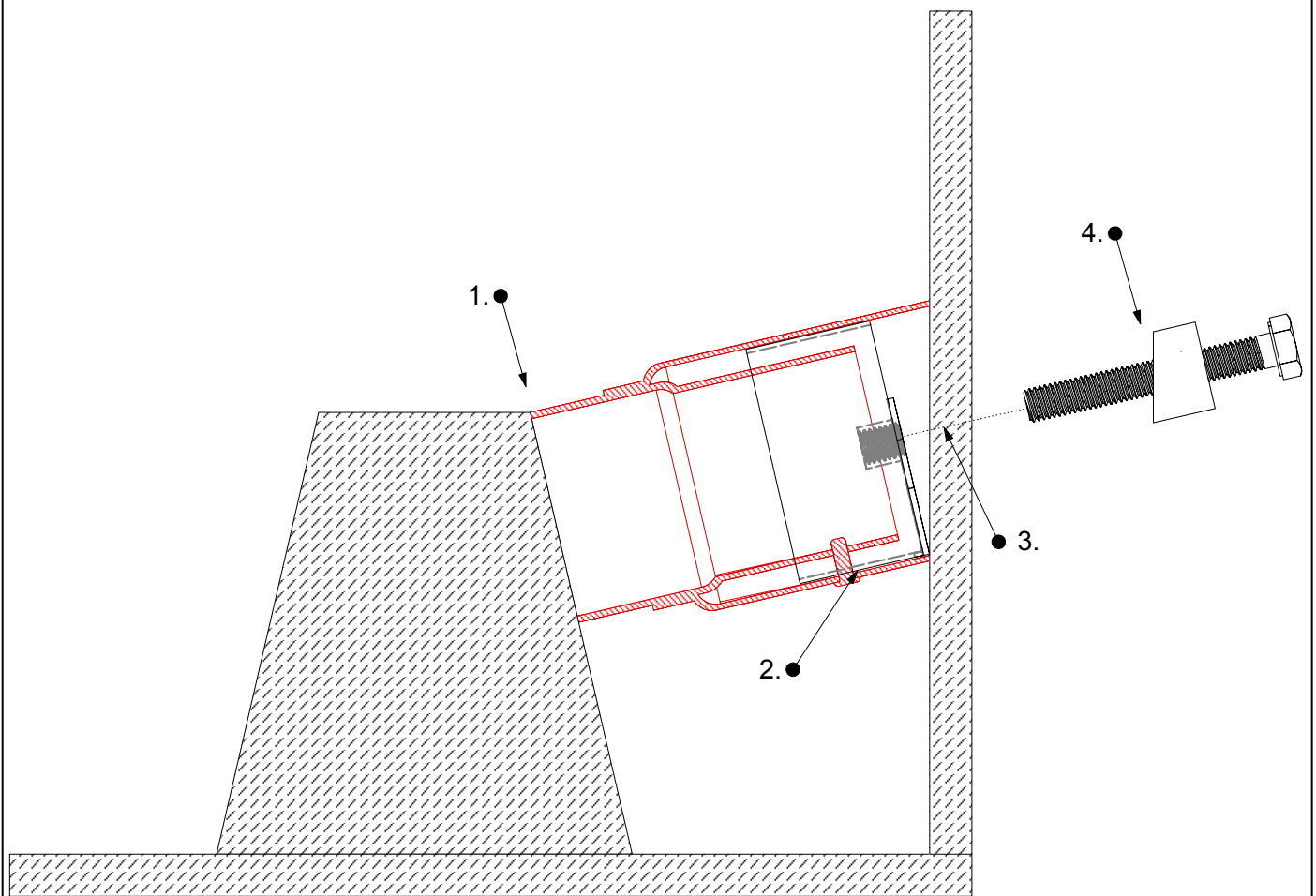


4. Asennusruuvi 8 x 60 mm + holkki

- asennuskaulus kiinnittämiseksi muottiin



1. Aseta valusatulan pienempi pää vesiurakoroketta vasten.
2. Aseta asennuskaulus valusatulan kaksoisseinämään.
3. Pora muotin kylkeen 10 mm reikä vinoon, kohdistettuna kauluksen sisällä olevan niittimutterin kohdalle.
4. Kiinnitä valusatula muotin kylkeen 8 x 60 mm asennusruuvilla + holkillla. Varmista valusatulan paikallaan pysyminen valun aikana.
5. Muottia purettaessa poista asennusruuvi 8 x 60 mm. Varo vahingoittamasta kauluksen sisällä olevaa niittimutteria.
6. Puhdista valusatulan sisäpuoli mahdollisista betonivalumista mahdollisimman nopeasti valun jälkeen, silloin betoni on helpoin poistaa putkesta.
7. Säilytä asennussarja seuraavaa valua varten.



Valusatulan + kulman asennus valumuottiin

1. Lyhennä valukulma tarvittavaan mittaan siten, että supistettu osa limittyy valusatulan sisään n. 30 mm.
2. Asenna kaulusrenkas vesiurakorokkeen päälle yhdellä 5 x 40 mm puuruuvilla.
3. Aseta asennuskaulus valusatulan kaksoisseinämään.
4. Aseta kulman suuaukko kaulusrenkaan päälle ja kohdista valusatula muotin kylkeen.
5. Poraa muotin kylkeen 10 mm reikä vinoon, kohdistettuna valusatulan sisällä olevan niittimutterin kohdalle.
6. Kiristä valusatula ja kulma paikalleen käyttäen asennusruuvia 8 x 60 mm ja holkkia. Varmista valukulman ja satulan paikallaan pysyminen valun aikana.
7. Muottia purettaessa poista asennusruuvi 8 x 60 mm. Varo vahingoittamasta kaivon sisällä olevaa niittimutteria.
8. Puhdista putken sisäpuoli mahdollisista betonivalumista mahdollisimman nopeasti valun jälkeen, silloin betoni on helpoin poistaa putkesta.
9. Säilytä asennussarja seuraavaa valua varten.

